

## Zmluva o dielo č.: 26/2018

uzatvorená v zmysle § 536 a násl. zákona č. 513/1991 Zb. v znení neskorších zmien  
a doplnkov ( ďalej iba ako Obchodný zákonník .)

---

### Článok 1. ZMLUVNÉ STRANY

#### Zhotoviteľ:

Obchodné meno: **WILLIMAN, s.r.o.**  
Sídlo : SNP 1426/5, 017 01 Považská Bystrica  
Právna forma : s.r.o.  
IČO : 46 018 816  
DIČ: 2023183162  
IČ DPH: SK2023183162  
Bankové spojenie : PRIMA Banka, Považská Bystrica  
Číslo účtu : 289 005 5001/5600  
Obchodný register Okresného súdu Trenčín, vl. Č. 2420/7 oddiel: s.r.o.  
(ďalej v texte zmluvy len ako „Zhotoviteľ“)

**a**

#### Objednávateľ:

Obchodné meno: **SOŠ strojnícka Považská Bystrica**  
Sídlo: Športovcov 341/2, 017 49 Považská Bystrica  
Zastúpený: Mgr. Štefan Capák, riaditeľ  
IČO: 17050561  
DIČ: 2020712617  
IČ DPH: SK2020712617  
Bankové spojenie: Štátna pokladnica  
IBAN: SK53 8180 0000 0070 0050 7460  
Tel.: 042/4327005  
E-mail: [sekretariat@sosjpb.sk](mailto:sekretariat@sosjpb.sk)  
(ďalej v texte zmluvy len ako „Objednávateľ“).

### Článok 2. PREDMET ZMLUVY

Predmetom tejto zmluvy je záväzok zhotoviteľa zhotoviť pre objednávateľa dielo: „**Výmena dverí za plastové - interiérové**“ v počte 4 kusy.

**Popis navrhovaných stavebných prác :**

B - Výmena dverí za plastové - interiérové:

- vybúranie jestvujúcich výplní otvorov a sklobetónu si zrealizuje Odberateľ svojpomocne,
- pred výrobou je dodávateľ dverí povinný si premerať veľkosti otvorov na stavbe,

- pred výrobou upresniť otváravosť, zasklenie a kovanie s investorom,
- súčasťou dodávky dverí bude vyspravenie a omaľovanie ostení,
- výpis dverí vid' - **výkres č. 3.** v prílohe.

### **Článok 3. MIESTO PLNENIA**

Budova - vstupná časť školy „ Koridor“, v ktorej bude výmena prebiehať, sa nachádza v areáli Strednej odbornej školy strojníckej, Športovcov 341/2, Považská Bystrica.

### **Článok 4. CENA DIELA**

**1.** Cena spolu za celú dodávku bez DPH: **3649,71 €** DPH: **729,94 €** Cena spolu za celú dodávku s DPH: **4379,65 €**, vid' prílohu Zmluvy „**Prehľad rozpočtových nákladov v EUR**“ ( uvedenú v prílohe č. 3. e-aukcie ). Cena diela zahŕňa všetky nevyhnutné práce a dodávky - **vybúranie jestvujúcich výplní otvorov a sklobetónu si zrealizuje Odberateľ svojpomocne**, odborné posudky, vyjadrenia, služby ako aj ďalšie súvisiace práce potrebné pri realizácii diela alebo pri prevzatí a odovzdaní diela do užívania, vrátane odvozu a likvidácie odpadu vzniknutého pri realizácii diela.

### **Článok 5. ČAS PLNENIA**

**1.** Zhotoviteľ sa zaväzuje dielo špecifikované v **čl. 2.** tejto Zmluvy a relevantnej Prílohy **č. 1. e – aukcie** pod názvom „**PODKLADY NA PREDKLADANIE CENOVÝCH PONÚK** v e-aukcii“ zhotoviť a odovzdať objednávateľovi v termíne **do 45 dní od podpisu predmetnej zmluvy** od nadobudnutia účinnosti tejto Zmluvy.

**2.** Zmluvné strany sa dohodli, že zhotoviteľ nie je v omeškaní po dobu, po ktorú nemohol plniť svoju povinnosť, súvisiacu s realizáciou predmetu plnenia tejto zmluvy, následkom okolností, vzniknutých na strane objednávateľa. V takomto prípade sa lehota predlžuje o dobu prerušenia prác zo strany objednávateľa. Takéto skutočnosti musia byť zapísané napr.v stavebnom denníku, alebo špeciálnom zápise a potvrdené zástupcami oboch zmluvných strán.

**3.** Zhotoviteľ je povinný **do 3 dní** písomne informovať objednávateľa o vzniku akejkoľvek udalosti, ktorá má vplyv na realizáciu diela. O tejto skutočnosti musí byť uvedený záznam v stavebnom denníku.

### **Článok 6. PLATOBNÉ PODMIENKY**

**1.** Predmet zmluvy sa nebude financovať z prostriedkov Európskeho spoločenstiev, ale z vlastných finančných prostriedkov a preto platba za plnenie sa bude realizovať

bezhotovostným platobným stykom, po dodaní predmetu zmluvy, na základe predložených faktúr a odsúhlasených zástupcom objednávateľ ako i odsúhlasených montážnych listov a podpísaného preberacieho protokolu. Lehota splatnosti faktúr je 14 dní odo dňa doručenia do podateľne kupujúceho.

2. V prípade, že zhotoviteľ neodovzdá dielo v termíne dohodnutom v tejto Zmluve, objednávateľ má právo na zmluvnú pokutu vo výške 0,2 % z ceny diela za každý deň omeškania.

3. V prípade odstúpenia od zmluvy zo strany objednávateľa z dôvodov na strane zhotoviteľa má objednávateľ nárok na zmluvnú pokutu vo výške 10% ceny diela.

4. V prípade, že je objednávateľ v omeškaní s úhradou faktúry, zhotoviteľ má právo na úroky z omeškania v zmysle § 369 Obchodného zákonníka, v znení neskorších predpisov.

### **Článok 7. KVALITA DIELA A ZÁRUČNÁ DOBA**

1. Zhotoviteľ poskytuje záručnú dobu **36 mesiacov** a začína plynúť dňom odovzdania diela Objávateľovi. Pri poddodávkach materiálov a zariadení s inou záručnou dobou platí záručná doba predpísaná výrobcom príslušného materiálu, výrobku alebo obchodným zákonníkom.

2. Zhotoviteľ je povinný primerane upraviť, na základe skutočného premerania, rozmery ktoré sú uvedené v prílohe Zmluvy (výkres č.3 ) pod názvom „**POVAŽSKÁ BYSTRICA – SOŠ - STROJNÍCKA, ( A – OPRAVA PODLAHY A OMIETKY VO VESTIBULE ŠKOLY– není predmetom zmluvy ), B – VÝMENA DVERÍ ZA PLASTOVÉ – INTERIÉROVÉ**“ tak, aby bola zabezpečená požadovaná kvalita diela.

### **Článok 8. ZÁVEREČNÉ USTANOVENIA**

1. Táto zmluva nadobudne platnosť dňom jej podpisu štatutármi oboch zmluvných strán a účinnosť dňom nasledujúcim po dni jej zverejnenia na webovom sídle Objávateľa.

2. Zmluva je vyhotovená v 4-och rovnopisoch, pričom Zhotoviteľ obdrží 2, Objávateľ 2.

3. Zhotoviteľ bude postupovať pri realizácii diela tak aby neohrozil alebo neobmedzil hlavnú činnosť objednávateľa a aby na svoje náklady zabezpečil ochranu majetku objednávateľa po demontáži všetkých opravujúcich sa častí vstupu a vrátnice.

4. Zhotoviteľ zodpovedá za dodržiavanie BOZP svojich zamestnancov a ostatných osôb pohybujúcich sa v priestore plnenia predmetu diela.

5. Zhotoviteľ uhradí, alebo odstráni všetky škody vzniknuté v príčinnej súvislosti s plnením predmetu zmluvy, bezodkladne a na svoje náklady.

6. Akékoľvek dohody, zmeny alebo doplnky tejto zmluvy sú pre zmluvné strany záväzné len vtedy, ak sú prehlásené za dodatok tejto zmluvy a obojstranne podpísané zástupcami Objednávateľa a Zhotoviteľa.

7. Zmluvné strany vyhlasujú, že si zmluvu prečítali, zmluvu uzavreli slobodne, vážne určito a zrozumiteľne.

**Prílohy zmluvy:**

- **č. výkresu 3** - „POVAŽSKÁ BYSTRICA – SOŠ - STROJNÍCKA, A – OPRAVA PODLAHY A OMIETKY VO VESTIBULE ŠKOLY, B – VÝMENA DVERÍ ZA PLASTOVÉ – INTERIÉROVÉ“ (A – OPRAVA PODLAHY A OMIETKY VO VESTIBULE ŠKOLY – **neni predmetom zmluvy** )“
- **č. výkresu 2** - Výpis dverí
- „**Rozpočet**“.

V Považskej Bystrici, dňa 31. 08. 2018

V Považskej Bystrici, dňa 31. 08. 2018

.....  
Za Objednávateľa  
**Mgr. Štefan Capák**  
riaditeľ školy

.....  
Za Zhotoviteľa  
**Michal Frolo**  
konateľ

Odberteľ: SOŠ Strojnícka Pov. Bystrica  
 Projektant: PROJART spol. s.r.o. P. Bystrica  
 Dodávateľ: . Williman, s.r.o. SNP 1426/5, 017 01 Pov. Bystrica

Spracoval:  
 JKSO : 8013319  
 Dátum: 27.08.2018

Stavba :Pov. Bystrica - SOŠ Strojnícka  
 Objekt :B-Výmena dveri za plastové vo vetibule školy

### Prehľad rozpočtových nákladov v EUR

Výkaz výmer je nedeliteľnou súčasťou projektovej dokumentácie a spolu tvoria podklad k oceneniu stavby.

Por. číslo	Kód cenníka	Kód položky	Popis položky, stavebného dielu, remesla, výkaz-výmer	Množstvo výmera	Merná jednotka	Jednotková cena	Spolu €	DPH %
<b>PRÁCE A DODÁVKY HSV</b>								
6 - ÚPRAVY POVRCHOV, PODLAHY, VÝPLNE								
1	011	61099-1111	Zakrývanie vnút. okenných otvorov, predmetov a konštrukcií	24,060	m2	0,30	7,22	20
2	014	61240-9991	Začistenie omietky okolo okien a podláh	69,600	m	3,00	208,80	20
3	014	61242-5931	Omietka vnútorného ostenia okenného alebo dverného vápenná štuková	14,100	m2	3,00	42,30	20
6 - ÚPRAVY POVRCHOV, PODLAHY, VÝPLNE spolu:				<b>258,32</b>			<b>258,32</b>	
9 - OSTATNÉ KONŠTRUKCIE A PRÁCE								
4	011	95290-1111	Výčistenie budov byt. alebo občan. výstavby do 4 m	106,200	m2	0,50	53,10	20
5	013	96703-1132	Prisekanie rovného ostenia v murive tehlovom na MV, MVC	14,100	m2	0,90	12,69	20
6	013	97908-1111	Odvoz sute a vybúraných hmôt na skládku do 1 km	0,776	t	0,20	0,16	20
7	013	97908-1121	Odvoz sute a vybúraných hmôt na skládku každý ďalší 1 km	3,880	t	0,20	0,78	20
8	013	97908-2111	Vnútrostavenisková doprava sute a vybúraných hmôt do 10 m	0,776	t	0,20	0,16	20
9	013	97908-2121	Vnútrost. doprava sute a vybúraných hmôt každých ďalších 5 m	1,552	t	0,20	0,31	20
10	013	97913-1409	Poplatok za ulož. a znešk.staveb.sute na vymedzených skládkach "O"-ostatný odpad	0,776	t	0,20	0,16	20
11	014	99928-1111	Presun hmôt pre opravy v objektoch výšky do 25 m	1,110	t	0,20	0,22	20
9 - OSTATNÉ KONŠTRUKCIE A PRÁCE spolu:				<b>67,58</b>			<b>67,58</b>	
PRÁCE A DODÁVKY HSV spolu:				<b>325,900</b>			<b>325,900</b>	
<b>PRÁCE A DODÁVKY PSV</b>								
767 - Konštrukcie doplnk. kovové stavebné								
12	767	76763-1510	Montáž dveri plastových	34,800	m	7,00	243,60	20
13	MAT	611 434200	Dvere plastové 90x200 D3 (komplet)	1,000	kus	467,00	467,00	20
14	MAT	611 434400	Dvere plastové 180x200 D2 (komplet)	1,000	kus	767,00	767,00	20
15	MAT	611 434410	Dvere plastové 195x340 D1 (komplet)	2,000	kus	862,00	1 724,00	20
16	767	99876-7101	Presun hmôt pre kovové stav. doplnk. konštr. v objektoch výšky do 6 m	0,390	t	1,00	0,39	20
767 - Konštrukcie doplnk. kovové stavebné spolu:				<b>3 201,99</b>			<b>3 201,99</b>	
784 - Malby								
17	784	78445-2571	Malba zo zmesi tekut. Esmal 1far. dvojnás. v miest. do 3,8m	22,560	m2	5,40	121,82	20
784 - Malby spolu:				<b>121,82</b>			<b>121,82</b>	
PRÁCE A DODÁVKY PSV spolu:				<b>3 323,81</b>			<b>3 323,81</b>	
<b>Za rozpočet celkom bez DPH</b>				<b>3 649,71</b>			<b>3 649,71</b>	

Krycí list rozpočtu v EUR

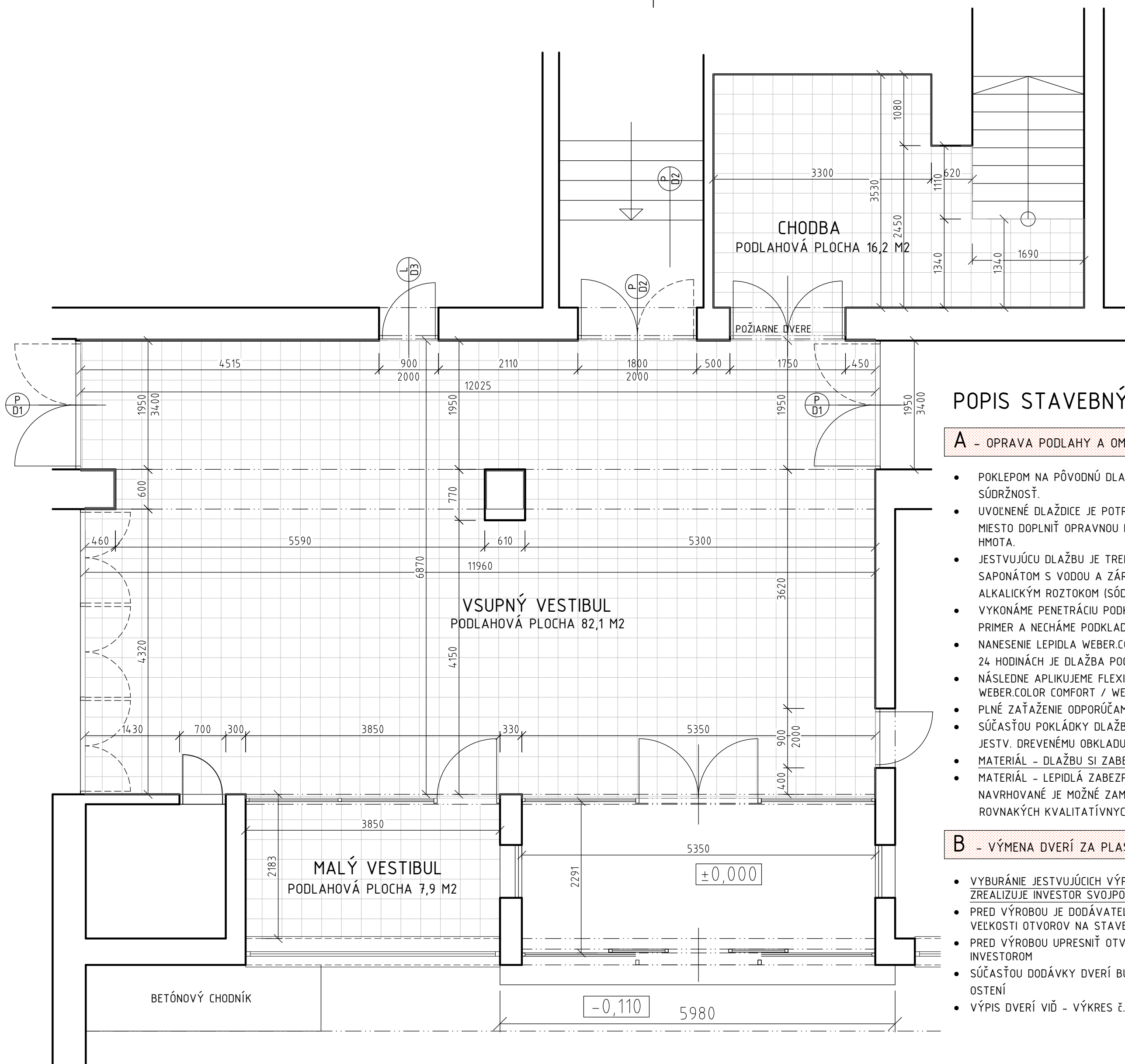
Stavba: Pov. Bystrica - SOŠ Strojnícka		Miesto:	
Objekt: B-Vymena dveri za plastové vo vestibule školy		JKSO : 8013319	
Rozpočet:	Zmluva č.:	Spracoval:	Dňa: 27.8.2018
Odberaťel: SOŠ Strojnícka Pov. Bystrica <b>WILLIMAN, s.r.o.</b> SNP 1426/5, 017 01 Pov. Bystrica Dodávateľ: IČO: 46 018 816 IČDPH: SK2023183162 Tel: 042/ 436 2391 , 0907 974 791		IČO: DIČ: IČO: DIČ: IČO: DIČ:	
Projektant: PROJART spol s.r.o P. Bystrica 01701 Považská Bystrica		IČO: DIČ:	
1 M3 OP	4 380	1 M	4 380
1 M2 ZP	4 380		
1 M2 UP	4 380		
<b>A</b>	<b>ZRN</b>	<b>konštrukcie a práce</b>	<b>materiál</b>
1	HSV:	325,90	
2	PSV:	365,81	2 958,00
3	MCE		
4	iné		
5	Sučet	691,71	2 958,00
			3 649,71
<b>B</b>	<b>IN - Individuálne náklady</b>		
6	Práce nadčas		
7	Murárske výpomocce		
8	Bez pevnej podlahy		
9			
10	Sučet riadkov 6 až 9:		
<b>C</b>	<b>NUS - náklady umiestnenia stavby</b>		
11	Zariadenie €		
12	Prevádzkové vplyvy		
13	Sťažené podmienky		
14	VRN spolu		
15	Sučet riadkov 11 až 14:		
<b>D</b>	<b>ON - ostatné náklady</b>		
16	Ostatné náklady uvedené v rozpočte		
17	Inžinierska činnosť		
18	Projektové práce		
19			
20	Sučet riadkov 16 až 19:		
<b>E</b>	<b>Celkové náklady</b>		
21	Sučet riadkov 5, 10, 15 a 20:		3 649,71
22	DPH 20% z:	3 649,71	729,94
23	DPH 0% z:		
24	Sučet riadkov 21 až 23:		4 379,65
<b>F</b>	<b>Odpočít - pripočít</b>		
odberaťel, obstarávateľ  podpis: dátum: pečiatka:		dodávateľ, zhotoviteľ  podpis: <i>Fulcer</i> dátum: <i>27.8.2018</i> pečiatka: <b>WILLIMAN, s.r.o.</b> SNP 1426/5, 017 01 Pov. Bystrica IČO: 46 018 816 IČDPH: SK2023183162 Tel: 042/ 436 2391 , 0907 974 791	

Odberateľ: SOŠ Strojnícka Pov. Bystrica  
 Projektant: PROJART spol. s r.o. Pov. Bystrica  
 Dodávateľ: WILLMANN, S.R.O.  
 SNP 1426/5, 017 01 Pov. Bystrica  
 IČO: 46 018 810 IČDPH: SK2023183162  
 Tel: 042/436 2391, 0907 974 791  
 Stavba :Pov. Bystrica - SOS Strojnícka  
 Objekt :B-Výmena dveri za plastové vo vetibule školy

Spracoval:  
 JKSO : 8013319  
 Dátum: 27.08.2018

### Rekapitulácia rozpočtu v EUR

Popis položky, stavebného dielu, remesla	Konštrukcie a práce	Špecifikovaný materiál	Spolu	Hmotnosť v tonách
				Spolu
6 - ÚPRAVY POVRCHOV, PODLAHY, VÝPLNE	258,32	0,00	258,32	1,10829
9 - OSTATNÉ KONŠTRUKCIE A PRÁCE	67,58	0,00	67,58	0,00212
PRÁCE A DODÁVKY HSV spolu:	325,90	0,00	325,90	1,11041
767 - Konštrukcie doplnk. kovové stavebné	243,99	2 958,00	3 201,99	0,38990
784 - Malby	121,82	0,00	121,82	0,00677
PRÁCE A DODÁVKY PSV spolu:	365,81	2 958,00	3 323,81	0,39667
Za rozpočet celkom	691,71	2 958,00	3 649,71	1,50708




## POPIS STAVEBNÝCH ÚPRAV:

### A - OPRAVA PODLAHY A OMIETKY VO VESTIBULE ŠKOLY:

- POKLEPOM NA PÔVODNÚ DLAŽBU ZISTÍME JEJ PEVNOSŤ A SÚDRŽNOSŤ.
- UVOLNENÉ DLAŽDICE JE POTREBNÉ ODSTRÁNIŤ A VZNIKNUTÉ MIESTO DOPLNIŤ OPRAVNOU HMOTOU WEBER.BAT OPRAVNÁ HMOTA.
- JESTVUJÚCU DLAŽBU JE TREBA ODMASTIŤ NAPRÍKLAD SAPONÁTOM S VODOU A ZÁROVEŇ ODSTRÁNIŤ ZVYŠKY VOSKU ALKALICKÝM ROZTOKOM (SÓDA + VODA).
- VYKONÁME PENETRÁCIU PODKLADOVÝM NÁTEROM WEBER.BOND PRIMER A NECHÁME PODKLAD ZASCHNÚŤ.
- NANESENIE LEPIDLA WEBER.COL FLEX A POLOŽENIE DLAŽBY. PO 24 HODINÁCH JE DLAŽBA POCHÔDZNA.
- NÁSLEDNE APLIKUJEME FLEXIBILNÚ ŠKÁROVACIU HMOTU WEBER.COLOR COMFORT / WEBER.COLOR PERFECT.
- PLNÉ ZAŤAŽENIE ODPORUČAME PO 24 HODINÁCH.
- SÚČASŤOU POKLÁDKY DLAŽBY JE SOKLÍK - VÝŠKU PRISPÔSOBIŤ JESTV. DREVENÉMU OBKLADU
- MATERIÁL - DLAŽBU SI ZABEZPEČÍ INVESTOR
- MATERIÁL - LEPIDLÁ ZABEZPEČUJE DODÁVATEĽ / NAVRHOVANÉ JE MOŽNÉ ZAMENIŤ ZA MATERIÁLY SYSTÉMOVÉ ROVNAKÝCH KVALITATÍVNYCH PARAMETROV

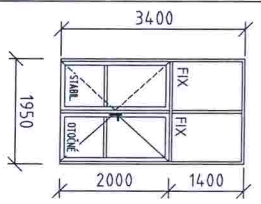
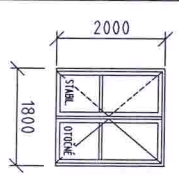
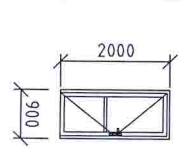
### B - VÝMENA DVERÍ ZA PLASTOVÉ - INTERIÉROVÉ :

- VYBURÁNIE JESTVUJÚCICH VÝPLŇÍ OTVOROV A SKLOBETÓNU SI ZREALIZUJE INVESTOR SVOJPOMOČNE
- PRED VÝROBOU JE DODÁVATEĽ DVERÍ POVINNÝ SI PREMERAŤ VEĽKOSTI OTVOROV NA STAVBE
- PRED VÝROBOU UPRESNIŤ OTVÁRAVOSŤ, ZASKLENIE A KOVANIE S INVESTOROM
- SÚČASŤOU DODÁVKY DVERÍ BUDE VYSRAVENIE A OMAĽOVANIE OSTENÍ
- VÝPIS DVERÍ VIĎ - VÝKRES ě.3

vypracoval:	autor projektu:	zodpov.projektant dielu:	 PROJART spol. s r.o. Centrum 28/33 01701 Považská Bystrica tel: +421/42/4323315 www.projart.sk
Ing. Ján Lagiň		Ing. Ján LAGIŇ	
investor:	SOŠ - STROJNÍCKA, ŠPORTOVCOV 341/2, POVAŽSKÁ BYSTRICA		stupeň PD: DSP
názov:	POVAŽSKÁ BYSTRICA - SOŠ STROJNÍCKA		dátum: 05/2018
objekt:	A - OPRAVA PODLAHY A OMIETKY VO VESTIBULE ŠKOLY		zák.číslo: 387/18
k.ú.	POVAŽSKÁ BYSTRICA p.č. 5419/4, 5418/1		č.výkresu: č.kópia
obsah:	PÔDORYS 1. NP		
mierka:	1:50	diel:	ARCHITEKTONICKO-STAVEBNÉ RIEŠENIE



INTERIÉROVÉ DVERE

OZN.	ZOBRAZENIE KONŠTRUKCIE	POPIS	ROZMER (OTVOR)	POČET	ZÁRUBEŇ	KRÍDLO / VÝPLŇ	KOVANIE POHON	PRAH	A (m <sup>2</sup> )	FARBA	POŽIARNA ODOLNOSŤ
D1		2-KRÍDLOVÉ CELOPRESKLENÉ INTERIÉROVÉ PLASTOVÉ DVERE S NADSVETLIKOM	1950x3400	- 2P	PLASTOVÝ PROFIL CELOVYSTUŽENÝ	IZOLAČNÉ 2-SKLO ČÍRE	ZÁMOK VLOŽKOVÝ	HLINÍKOVÁ LIŠTA		BIELA	-
D2		2-KRÍDLOVÉ CELOPRESKLENÉ INTERIÉROVÉ PLASTOVÉ DVERE	1800x2000	- 1P	PLASTOVÝ PROFIL CELOVYSTUŽENÝ	IZOLAČNÉ 2-SKLO <i>NEPRIEHLADNÉ</i>	ZÁMOK VLOŽKOVÝ	HLINÍKOVÁ LIŠTA		BIELA	-
D3		CELOPRESKLENÉ 1-KRÍDLOVÉ INTERIÉROVÉ PLASTOVÉ DVERE	900x2000	1L -	PLASTOVÝ PROFIL CELOVYSTUŽENÝ	IZOLAČNÉ 2-SKLO <i>NEPRIEHLADNÉ</i>	ZÁMOK VLOŽKOVÝ	HLINÍKOVÁ LIŠTA		BIELA	

POZNÁMKA:

- VYBURÁME JEŠTUVJÚCICH VÝPLNÍ OTVOROV A SKLOBETÓNU SI ZREALIZUJE INVEŠTOR SVOJPOMOČNE
- PRED VÝROBOU JE DODÁVATEL DVERÍ POVINNÝ SI PREMERAŤ VEĽKOSŤ OTVOROV NA STAVBE
- PRED VÝROBOU UPRESNIŤ OTVÁRAVOSŤ, ZASKLENIE A KOVANIE S INVEŠTOROM
- SÚČASŤOU DODÁVKY DVERÍ BUDE VYSRAVAVENIE A OMAĽOVANIE OSTENÍ

vypracovali:	autor projektu:	zodpov. projektant dielu:	PROJEKT spol. s r.o.
Ing. Ján Lagin		Ing. Ján Lagin	Čerňom 28/53 01700 Kováčska Bystrica tel.: +421424433315 www.projekt.sk
			DSP
Investor: SOŠ - STROJNÍČKA, ŠPORTOVCOV 341/2, POVAŽSKÁ BYSTRICA		stupeň PD:	05/2018
názov: POVAŽSKÁ BYSTRICA - SOŠ STROJNÍČKA		dátum:	387/18
A - OPRAVA PODLAHY A OMIETKY VO VESTIBULE ŠKOLY		zák. číslo:	Č.kópie
objekt: B - VÝMENA DVERÍ ZA PLASTOVÉ - INTERIÉROVÉ		č. výkresu:	
k.ú. POVAŽSKÁ BYSTRICA p.č. 54/91/4, 54/18/1			
obsah: VÝPIS DVERÍ			
mierka: 1:50	diel: ARCHITEKTONICKO-STAVEBNÉ RIŠENIE		
			3